

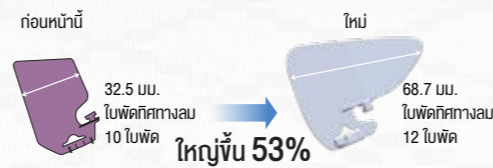
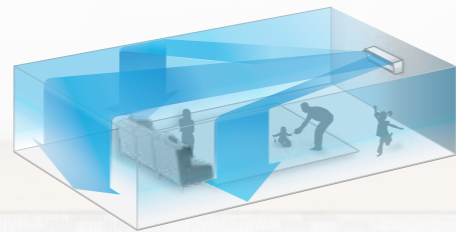
# ELITE INVERTER SKY SERIES



## SKYWING

### การกระจายลมเย็น จากด้านบนที่กว้างขึ้น

ทำความเย็น เข้าถึงทุกซอกมุมของห้อง



• ใบพัดทิศทางลมขนาดใหญ่ขึ้นเพื่อการกระจายความเย็นอย่างสม่ำเสมอ ให้ความรู้สึกเย็นสบายทั่วทั้งห้อง

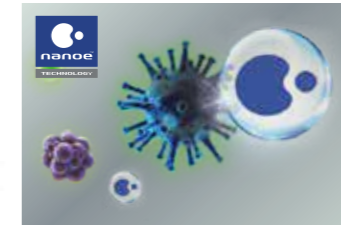
- การออกแบบที่ทันสมัย สไตล์ Minimalist
- การออกแบบบานสวิงกระจายความเย็นด้านบนที่เป็นเอกลักษณ์
- เคลือบผิวประกายมุก

### การฟอกอากาศ



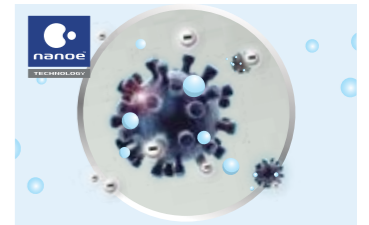
#### ลดกลิ่นอย่างมีประสิทธิภาพ

- ลดกลิ่นไม่พึงประสงค์ที่พบโดยทั่วไป เช่น ควันบุหรี่ เหม็น และแบคทีเรีย



#### ยับยั้งแบคทีเรียและไวรัสในเส้นใยผ้า และพื้นผิว

- ยับยั้งแบคทีเรียและไวรัสที่เกาะติดกับพื้นผิว



#### ฝุ่นละอองขนาดเล็ก (PM2.5)

- กำจัดอนุภาคในอากาศ แม้แต่ฝุ่นละอองที่มีขนาดเล็ก PM2.5 ที่ลอยอยู่ในอากาศหรือเกาะติดกับพื้นผิว

### การกระจายความเย็น



#### กระจายความเย็น แบบ Radiant Cooling

- นำพากระแสลมเย็นสู่เพดานและผนัง กระจายลมเย็นอย่างทั่วถึงทั้งห้อง

#### การทดสอบกระแสลมเย็นจากระบบ Radiant Cooling

การทดสอบการกระจายลมผ่านคว้น



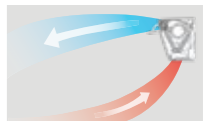
การทดสอบการกระจายตัวของอุณหภูมิ



อุ่นกว่า เย็นกว่า

ลดความร้อนจากเพดานและผนังด้วยการทำความเย็นรอบทิศทาง

ช่องอากาศด้านล่าง



อากาศร้อนถูกดูดจากด้านล่าง และลมเย็นจะถูกปล่อยออกจากด้านบน



#### การทำความเย็นทรงพลัง แบบ Fast Cooling

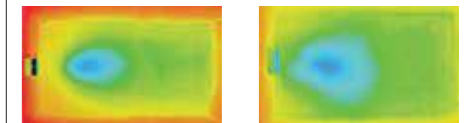
- ทำความเย็นได้เร็วทันใจด้วย Inverter Compressor Technology หรือ P-TECH

#### การทดสอบกระแสลมเย็นจากระบบ Fast Cooling

การทดสอบการกระจายลมผ่านคว้น



การทดสอบการกระจายของอุณหภูมิ



อุ่นกว่า เย็นกว่า

การทำความเย็นแบบเดิม การทำความเย็นได้ช้าส่งผลให้ทำความเย็นไม่สม่ำเสมอ

การทำความเย็นรวดเร็ว แบบ Fast Cooling กระแสลมอันทรงพลังทำให้ห้องเย็นอย่างสม่ำเสมอ

### เชื่อมต่อเครื่องปรับอากาศแบบไร้สาย\*



#### Panasonic Comfort Cloud App

- สั่งทำความเย็นล่วงหน้าให้พื้นที่ของคุณได้อย่างง่ายดาย
- ตรวจสอบคุณภาพอากาศด้วย Dust Sensor และโหมด nanoe™
- ตรวจสอบการใช้พลังงานอย่างง่ายดาย
- ปรับอุณหภูมิได้ทันที จากมือถือคุณ

\*ใช้ Wireless LAN Remote Control สำหรับการเชื่อมต่ออินเทอร์เน็ต (เน็ตเวิร์กอะแดปเตอร์เป็นอุปกรณ์เสริม) สำหรับ ELITE INVERTER และ PREMIUM INVERTER เท่านั้น

แบบติดตั้ง : **ELITE INVERTER** Single-Split Type



CS-VU9UKT | CS-VU13UKT | CS-VU18UKT



รีโมทคอนโทรล



Network Adaptor (อุปกรณ์เสริม)



SEER

ข้อมูลจำเพาะ

รุ่น		(50Hz)	CS-VU9UKT [CU-VU9UKT] <b>690</b>	CS-VU13UKT [CU-VU13UKT] <b>775</b>	CS-VU18UKT [CU-VU18UKT] <b>1010</b>
ความสามารถในการทำความเย็น	(min-max)	kW	2.50 [0.84-3.60]	3.40 [1.02-4.50]	5.20 [1.10-5.80]
SEER ค่าประหยัดไฟตามฤดูกาล	(min-max)	Btu/h	8,506 [2,860-12,300]	11,786 [3,480-15,300]	17,590 [3,750-19,800]
EGAT ค่าประหยัดไฟ		Btu/hW	23.85	22.28	18.36
ข้อมูลระบบไฟฟ้า	แรงดันไฟฟ้า	V	220	220	220
	กระแสไฟฟ้า	A	2.4	4.0	7.0
	กำลังไฟฟ้า (min-max)	W	490 (215-900)	820 (245-1,200)	1,450 (290-1,670)
การกำจัดความชื้น		L/h	1.5	2.0	2.9
		Pt/h	3.2	4.2	6.1
การไหลเวียนของอากาศ	ภายใน	m³/min (ft³/min)	11.5 (405)	12.8 (450)	14.8 (520)
	ภายนอก	m³/min (ft³/min)	31.3 (1,110)	31.3 (1,110)	34.9 (1,230)
ระดับเสียง	ภายใน (H / L / Q-Lo)	dB(A)	42/26/18	43/28/19	46/36/33
	ภายนอก (H)	dB(A)	47	48	49
ขนาด	สูง	มม.	306 (542)	306 (542)	306 (619)
	นี้ว	มม.	12-1/16 (21-11/32)	12-1/16 (21-11/32)	12-1/16 (24-3/8)
	กว้าง	มม.	950 (780)	950 (780)	950 (824)
	ลึก	มม.	280 (289)	280 (289)	280 (299)
น้ำหนัก	ภายใน	กก.(ปอนด์)	12 (26)	12 (26)	12 (26)
	ภายนอก	กก.(ปอนด์)	29 (64)	30 (66)	33 (73)
	ท่อทองเหลือง	มม.	ø 6.35	ø 6.35	ø 6.35
	ท่อสังกะสี	มม.	ø 9.52	ø 12.70	ø 15.88
ความยาวท่อ	ความยาวท่อมาตรฐาน	เมตร	7.5	7.5	10.0
	ความยาวท่อสูงสุด	เมตร	20	20	30
	ความยาวท่อแนวตั้งสูงสุด	เมตร	15	15	20
	ระดับการเพิ่มน้ำยาแอร์*	กรัม/เมตร	10	10	25
แหล่งจ่ายไฟ		หน่วยภายใน	หน่วยภายใน	หน่วยภายใน	

ข้อควรระวัง ห้ามใช้ท่อทองแดงที่มีความหนาน้อยกว่า 0.6 มม.  
\* หากไม่ได้ตัดก่อนนำยาให้ยาออกไป ปริมาณน้ำยาที่มีอยู่จะเพียงพอต่อการใช้งานภายในเครื่อง

**BACKLIT SKY CONTROLLER**

สัมผัสนวัตกรรมพร้อมดีไซน์ที่สวยงามสไตล์ด้วย Remote Backlit SKY Controller

เข้าถึงการทำงานหลักได้อย่างรวดเร็วและฝาครอบที่เลื่อนได้สะดวก ทำให้มองเห็นตัวเลือกต่างๆ ได้มากขึ้น ให้การควบคุม ตั้งค่ากลายเป็นเรื่องง่ายและตอบสนองรวดเร็วตั้งใจ

ด้วยความกว้างเพียง 58.9 มม. และความสูง 164.7 มม. SKY Controller จึงเหมาะมือ หยิบจับได้สะดวก



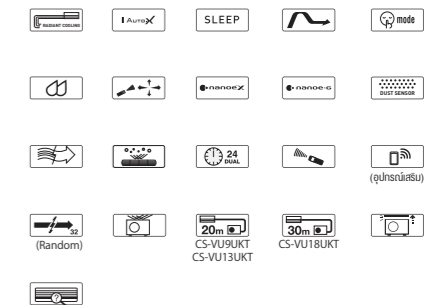
- หน้าจอบacklit LED ช่วยให้มองเห็นสถานะการทำงานได้ชัดเจนแม้ในที่มืด
- ปุ่มปิด/เปิด
- เปิดใช้งานเทคโนโลยี nanoe™ เพื่อสร้าง nanoe™ X และ nanoe-G ออกมาช่วยฟอกอากาศและกำจัดกลิ่นในอากาศ ซึ่งระบบจะทำงานเมื่อโหมดปิดเครื่องปรับอากาศ
- ปุ่มสลับการทำงานระหว่าง RADIANT COOLING (SHOWER) และ FAST COOLING (DIRECT)
- กดขึ้นหรือลงเพื่อตั้งอุณหภูมิ
- iAuto-X ช่วยให้ผู้ใช้สามารถปรับอุณหภูมิ (FAST COOLING) เมื่อกลับเข้าบ้าน จากนั้นสัมผัสความเย็นสบายต่อเนื่องด้วย RADIANT COOLING ซึ่งหลีกเลี่ยงการกระจายลมเย็นเข้ากัคนโดยตรง
- ตั้งค่าการกระจายลม
- ปรับระดับความแรงลม
- ปุ่มสลับระหว่างโหมด COOL และ DRY
- เลื่อนการตั้งเวลาปิดเครื่องด้วยการควบคุมอุณหภูมิเพื่อให้หลับสบายยิ่งขึ้น
- ตั้งเวลาเปิด/ปิดล่วงหน้า 24 ชั่วโมง หรือ ตั้งเวลาเปิด/ปิดสลับกันตลอด 24 ชั่วโมง
- ตั้งเวลาตามความเป็นจริง (หน่วยชั่วโมงและนาที)



รีโมทสำหรับรุ่น ELITE INVERTER



**COOLING MODELS**



**หน่วยภายนอกอาคาร**

